

# PASSAGE DE CHÂTEAUDUN

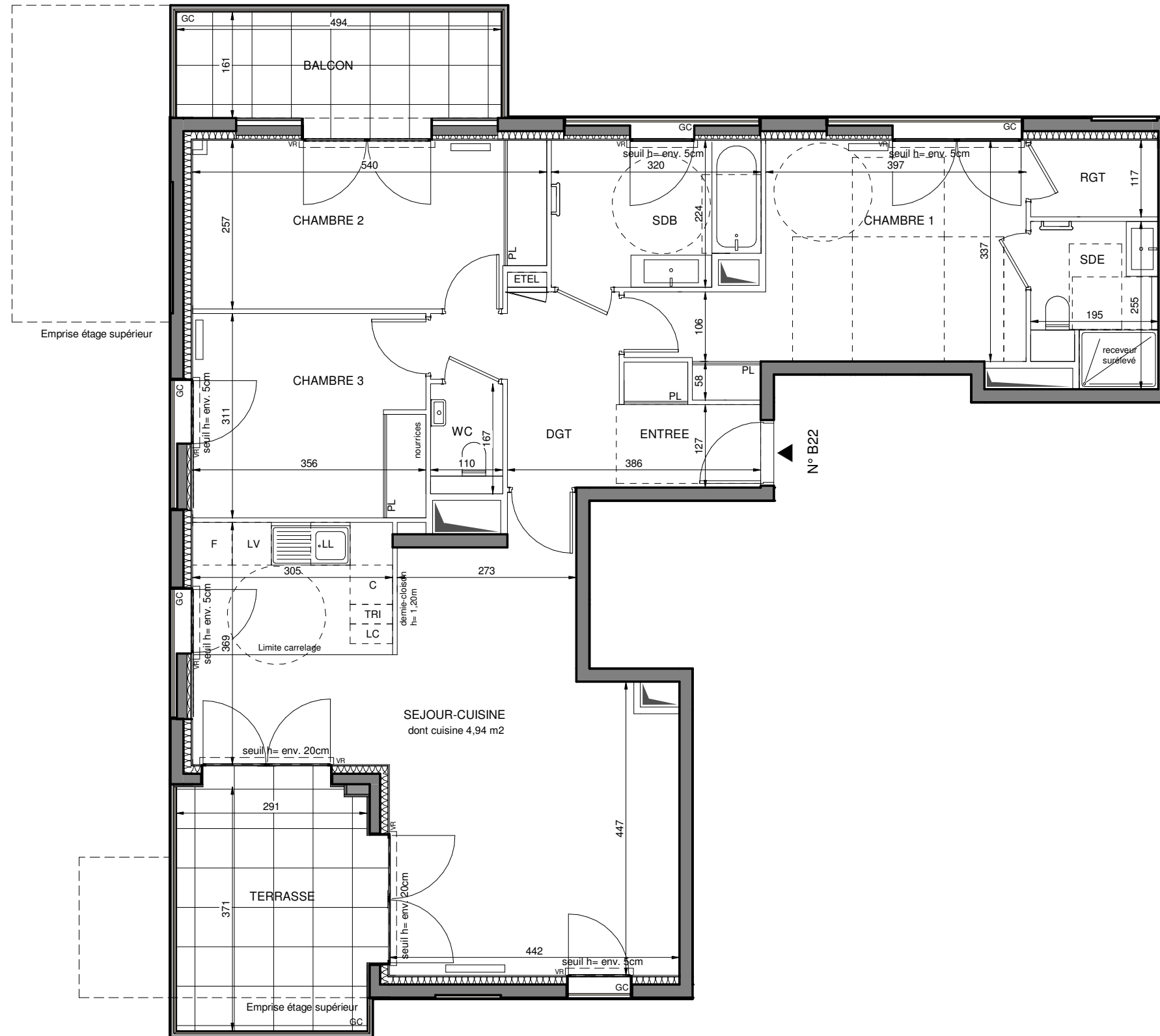
PASSAGE DE CHÂTEAUDUN  
92100 - BOULOGNE-BILLANCOURT



PASSAGE DE CHÂTEAUDUN

## HALL B APPARTEMENT DE 4 PIECES n° B22 au 2ème étage

ENTREE	3.43 m <sup>2</sup>
SEJOUR/CUISINE	37.12 m <sup>2</sup>
CHAMBRE 1	16.22 m <sup>2</sup>
CHAMBRE 2	13.38 m <sup>2</sup>
CHAMBRE 3	11.02 m <sup>2</sup>
SALLE DE BAIN	6.77 m <sup>2</sup>
SALLE D'EAU	4.63 m <sup>2</sup>
WC	1.84 m <sup>2</sup>
RANGEMENT	2.27 m <sup>2</sup>
DEGAGEMENT	6.17 m <sup>2</sup>
<b>SURFACE TOTALE HABITABLE</b>	<b>102.85 m<sup>2</sup></b>
TERRASSE	10.89 m <sup>2</sup>
BALCON	7.96 m <sup>2</sup>
<b>SURFACE TOTALE HABITABLE ET ANNEXE</b>	<b>121.70 m<sup>2</sup></b>

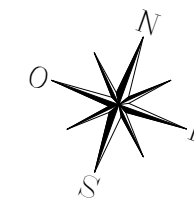


Conformément à la réglementation, ce plan est

PMR

EVOLUTIF

Nota : Les surfaces des placards sont comprises dans celles des pièces où ils se situent. Des modifications sont susceptibles d'être apportées à ce plan en fonction des nécessités techniques et réglementaires de la réalisation, tant en ce qui concerne les dimensions libres que l'équipement. Les soffites, faux-plafonds, retombées, canalisations, trappes de visite, descentes d'eaux pluviales, équipements électriques, ne sont pas systématiquement représentés ou le sont à titre indicatif. Les dimensions et les implantations des appareils de chauffage, lorsqu'ils sont représentés, sont indicatifs et seront soumis à la conformité de l'étude thermique. La forme des jardins (pente, talus...) n'est pas toujours représentée ou l'est à titre indicatif. La végétation éventuellement représentée n'est pas contractuelle.



### LEGENDE

AV	allège vitrée		sèche serviette
BSO	volet brise-soleil		radiateur
GC	garde-corps	F	réfrigérateur
	soffite/faux-plafond	LV	lave vaisselle
ETEL	gaine techn. elec. du logt	LL	lave linge
PL	placard	C	cuisson
- - -	retombée de poutre	TRI	tri sélectif
LC	linéaire complémentaire	VR	volets roulants
	fenêtre fixe		fenêtre coulissante
	porte fenêtre ouvrants à la française		

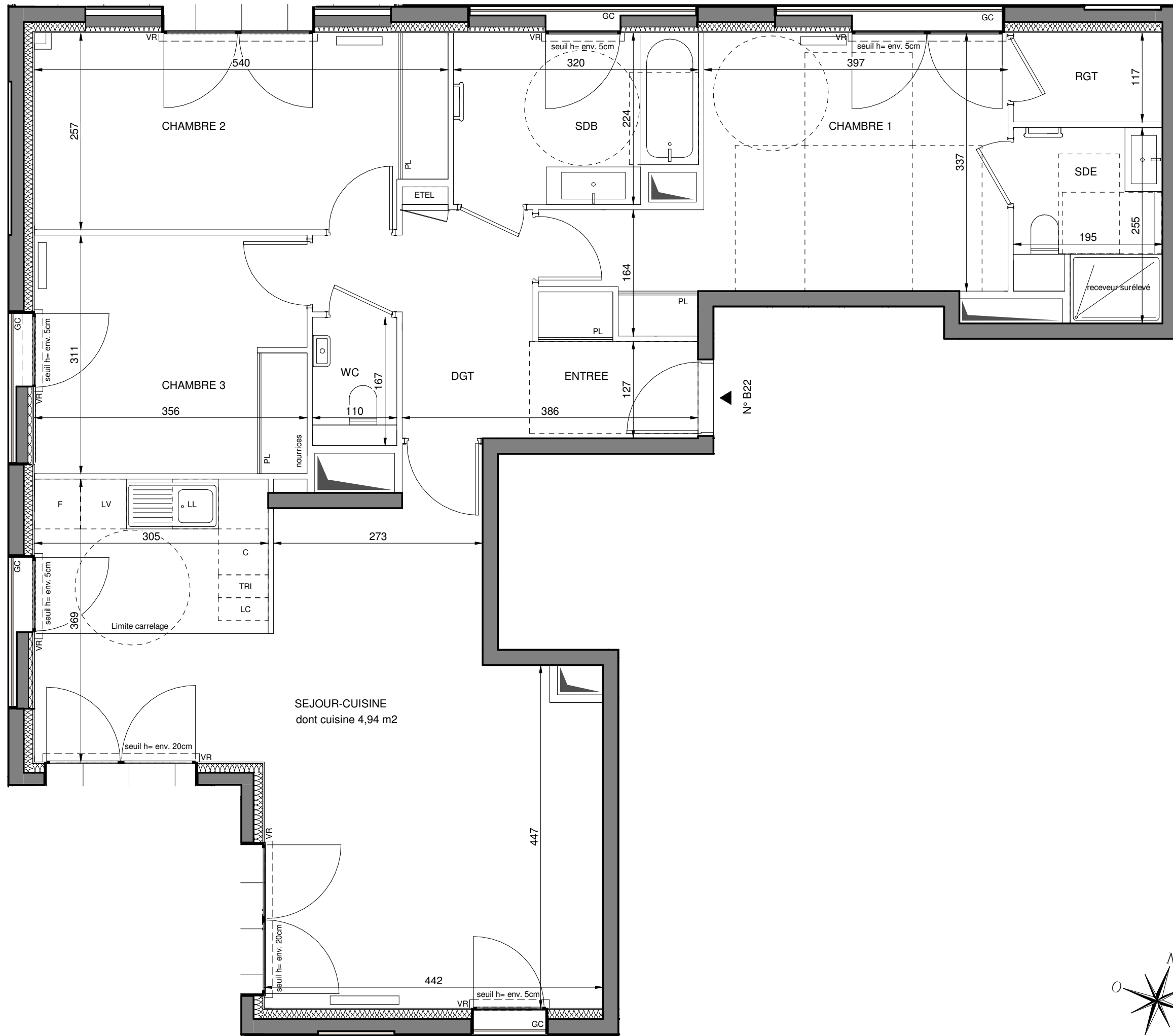
Indice 1 14 Octobre 2022

Echelle 0 50 100 200cm

EMERGE

FRESH ARCHITECTURES

QUARTUS LA VILLE AVEC VUE SUR VERDUN

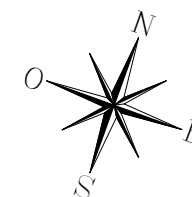


# PASSAGE DE CHÂTEAUDUN

PASSAGE DE CHÂTEAUDUN  
92100 - BOULOGNE-BILLANCOURT



HALL B  
APPARTEMENT DE 4 PIECES  
n° B22 au 2ème étage



Indice 0 14 Octobre 2022  
Echelle 0 50 100 200cm

Nota : Les surfaces des placards sont comprises dans celles des pièces où ils se situent. Des modifications sont susceptibles d'être apportées à ce plan en fonction des nécessités techniques et réglementaires de la réalisation, tant en ce qui concerne les dimensions libres que l'équipement. Les soffites, faux-plafonds, retombées, gaines techniques, canalisations, trappes de visite, descentes d'eaux pluviales, équipements électriques, ne sont pas systématiquement représentés ou le sont à titre indicatif. Les dimensions et les implantations des appareils de chauffage, lorsqu'ils sont représentés, sont indicatifs et seront soumis à la conformité de l'étude thermique.

EMERIGE

FRESH ARCHITECTURES

QUARTUS LA VILLE AVEC VUE SUR DEBORD